



Доступность и практичность!



«Латек» — практичные материалы по доступным ценам, помогут комплексно решить задачи любой сложности по ремонту и отделке.

В ассортименте: грунты, краски для интерьерных и фасадных работ, шпатлевки, декоративные штукатурки и другие специальные материалы.





ГРУНТОВКА ПРОНИКАЮЩАЯ АКРИЛОВАЯ для внутренних работ



Артикул: А 101

- Предотвращает рост бактерий, грибков, плесени.
- Легко наносится.

Фасовка: 1л,
5л, 10л, 50л.

Подходит для:

- > отделки стен из бетона, кирпичной кладки, гипсокартонных панелей, цементной штукатурки, других минеральных, а также деревянных поверхностей.
- > разбавления водно-дисперсионных красок.

Расход	50-180 мл/м ²
Высыхание	«От пыли» - 30 мин. Полное - 1 ч.
Инструмент	Кисть, валик, краскораспылитель.
Условия нанесения	Температура воздуха и обрабатываемой поверхности от +5°C до +35°C.
Хранение и транспортировка	В закрытой оригинальной упаковке при температуре от +5°C до +30°C. Для морозостойкой формулы: до 5 циклов замораживания/оттаивания при температуре до -25°C не более одного месяца.
Срок годности	1 год со дня изготовления.



ГРУНТОВКА ПРОНИКАЮЩАЯ АКРИЛОВАЯ для наружных и внутренних работ



Артикул: А 102

- Предотвращает рост бактерий, грибков, плесени.
- Уменьшает расход последующих материалов

Фасовка: 1л,
5л, 10л, 50л.

Подходит для:

- > отделки стен из бетона, кирпичной кладки, гипсокартонных панелей, цементной штукатурки, других минеральных, а также деревянных поверхностей.
- > разбавления водно-дисперсионных красок.

Расход	50-180 мл/м ²
Высыхание	«От пыли» – 30 мин. Полное – 1 ч.
Инструмент	Кисть, валик, краскораспылитель.
Условия нанесения	Температура воздуха и обрабатываемой поверхности от +5°C до +35°C.
Хранение и транспортировка	В закрытой оригинальной упаковке при температуре от +5°C до +30°C. Для морозостойкой формулы: до 5 циклов замораживания/оттаивания при температуре до -25°C не более одного месяца.
Срок годности	1 год со дня изготовления.



БЕТОНКОНТАКТ ГРУНТОВКА СЦЕПЛЯЮЩАЯ для наружных и внутренних работ



Артикул: Л 103

- Увеличивает сцепление шпатлевок, штукатурок и плиток к поверхности.

Фасовка: 3кг,
6кг, 12кг, 18кг

Подходит для:

- > предварительной обработки бетона, бетонных блоков, изделий из пенобетона, плотных минеральных оснований перед нанесением гипсовых и цементных выравнивающих штукатурок, латексных шпатлевок, клея для плитки.
- > обработки старых покрытий из плитки перед укладкой новой керамической плитки на плиточный клей.
- > обработки старых, но прочно держащихся масляных и алкидных красок.

Расход	250-300 г/м ²
Высыхание	Полное – 3-4 ч.
Инструмент	Кисть, валик.
Условия нанесения	Температура воздуха и обрабатываемой поверхности от +5°C до +35°C.
Хранение и транспортировка	В закрытой оригинальной упаковке при температуре от +5°C до +30°C. Для морозостойкой формулы: до 5 циклов замораживания/оттаивания при температуре до -25°C не более одного месяца.
Срок годности	1 год со дня изготовления.



ГРУНТ КОНЦЕНТРАТ 1:10 для наружных и внутренних работ



Артикул: А 104

- Укрепляет основу.
- Предотвращает рост бактерий, грибков, плесени.
- Уменьшает расход последующих материалов.

Фасовка:

1л, 5л, 10л.

Подходит для:

- > отделки стен из бетона, кирпичной кладки, гипсокартонных панелей, цементной штукатурки, других минеральных, а также деревянных поверхностей.
- > для наружных работ рекомендуется разбавить грунт-концентрат водой в соотношении 1:5, для внутренних работ – 1:10.

Расход	50-180 мл/м ² при разбавлении водой.
Высыхание	«От пыли» – 30 мин. Полное – 1 ч.
Инструмент	Кисть, валик, краскораспылитель.
Условия нанесения	Температура воздуха и обрабатываемой поверхности от +5°C до +35°C.
Хранение и транспортировка	В закрытой оригинальной упаковке при температуре от +5°C до +30°C. Не замораживать!
Срок годности	1 год со дня изготовления.



КРАСКА АКРИЛОВАЯ БЕЛАЯ ДЛЯ СТЕН И ПОТОЛКОВ для внутренних работ



Артикул: А 201

- Образует ровную матовую поверхность.
- Не рекомендуется в помещениях с повышенной влажностью

Фасовка: 3кг,
7кг, 14кг, 45кг.

Подходит для:

> нанесения на обои, оштукатуренные, бетонные, гипсовые, деревянные поверхности.

Расход	140-200 г/м ²
Высыхание	«От пыли» – 30 мин. Полное – 2 ч.
Инструмент	Кисть, валик, краскораспылитель.
Условия нанесения	Температура воздуха и обрабатываемой поверхности от +5°C до +35°C.
Хранение и транспортировка	В закрытой оригинальной упаковке при температуре от +5°C до +30°C. Не допускать замораживания.
Срок годности	1 год со дня изготовления.



КРАСКА ВЛАГОСТОЙКАЯ АКРИЛОВАЯ СУПЕРБЕЛАЯ для внутренних работ



Артикул: А 202

- Образует ровную матовую поверхность.
- Отличается повышенной укрывистостью и белизной.
- Допускается легкая влажная уборка.

Фасовка: 3кг,
7кг, 14кг, 45кг.

Подходит для:

- > нанесения на оштукатуренные, бетонные, гипсовые, кирпичные, деревянные и др. пористые поверхности, а также обои, гипсокартон, ДСП, ДВП.
- > нанесения на новые и ранее окрашенные поверхности.

Расход	140-200 г/м ²
Высыхание	«От пыли» – 30 мин. Полное – 2 ч.
Инструмент	Кисть, валик, краскораспылитель.
Условия нанесения	Температура воздуха и обрабатываемой поверхности от +5°C до +35°C.
Хранение и транспортировка	В закрытой оригинальной упаковке при температуре от +5°C до +30°C. Не допускать замораживания.
Срок годности	1 год со дня изготовления.



КРАСКА ИНТЕРЬЕРНАЯ МОЮЩАЯСЯ СУПЕРБЕЛАЯ



Артикул: Л 204

- Отличается отличной укрывистостью.
- Допускается влажная уборка.

Фасовка: 3кг,
7кг, 14кг, 45кг.

Подходит для:

- > нанесения на оштукатуренные, бетонные, гипсовые, кирпичные, деревянные и др. пористые поверхности, а также обои, гипсокартон, ДСП, ДВП.
- > помещений с повышенной влажностью.
- > поверхностей, подвергающихся повышенным эксплуатационным нагрузкам.
- > многократного перекрашивания.

Расход	140-200 г/м ²
Высыхание	«От пыли» – 30 мин. Полное – 1 ч.
Инструмент	Кисть, валик, краскораспылитель.
Условия нанесения	Температура воздуха и обрабатываемой поверхности от +5°C до +35°C.
Хранение и транспортировка	В закрытой оригинальной упаковке при температуре от +5°C до +30°C. Для морозостойкой формулы: до 5 циклов замораживания/оттаивания при температуре до -25°C не более одного месяца.
Срок годности	1 год со дня изготовления.



КРАСКА ФАСАДНАЯ АКРИЛОВАЯ СУПЕРБЕЛАЯ для наружных и внутренних работ



Артикул: Л 301

- Отличается отличной укрывистостью.
- Экономична в расходе.

Фасовка: 4,5кг,
7кг, 14кг, 45кг.

Подходит для:

> нанесения на обои, оштукатуренные, бетонные, гипсовые, деревянные поверхности.

Расход	140-160 г/м ²
Высыхание	«От пыли» – 30 мин. Полное – 2 ч.
Инструмент	Кисть, валик, краскораспылитель.
Условия нанесения	Температура воздуха и обрабатываемой поверхности от +5°C до +35°C.
Хранение и транспортировка	В закрытой оригинальной упаковке при температуре от +5°C до +30°C. Для морозостойкой формулы: до 5 циклов замораживания/оттаивания при температуре до -25°C не более одного месяца.
Срок годности	1 год со дня изготовления.



КРАСКА ФАСАДНАЯ DISCOUNT БЕЛАЯ МАТОВАЯ для наружных и внутренних работ



Артикул: А 311

- Повышенная укрывистость
- Экономична в расходе

Фасовка:
10 л.

Подходит для:

> нанесения на средне- и сильновпитывающие поверхности: шпатлевку, штукатурку, бетон, гипс, кирпич, гипсокартон и др.

Расход	1 л / 6-8 м ² в один слой
Высыхание	«От пыли» – 30 мин. Полное – 2 ч.
Инструмент	Кисть, валик, краскораспылитель.
Условия нанесения	Температура воздуха и обрабатываемой поверхности от +5°C до +35°C.
Хранение и транспортировка	В закрытой оригинальной упаковке при температуре от +5°C до +30°C. Для морозостойкой формулы: до 5 циклов замораживания/оттаивания при температуре до -25°C не более одного месяца.
Срок годности	1 год со дня изготовления.



КРАСКА ДЛЯ САДОВЫХ ДЕРЕВЬЕВ



Артикул: А 302

- Повышает стойкость деревьев к заморозкам и резким температурным перепадам
- Предохраняет от солнечных ожогов и вредителей.

Фасовка:
1,5кг, 3кг.

Подходит для:

- > защиты стволов плодовых, декоративных деревьев и кустарников.
- > закрашивания ран и спилов.

Расход	140-160 г/м ²
Высыхание	«От пыли» – 30 мин. Полное – 2 ч.
Инструмент	Кисть, валик, краскораспылитель.
Условия нанесения	Температура воздуха и обрабатываемой поверхности от +5°C до +35°C.
Хранение и транспортировка	В закрытой оригинальной упаковке при температуре от +5°C до +30°C. Для морозостойкой формулы: до 5 циклов замораживания/оттаивания при температуре до -25°C не более одного месяца.
Срок годности	1 год со дня изготовления.



ПРОТИВОМОРОЗНАЯ ДОБАВКА в строительные растворы и бетонные смеси



Артикул: А 401

- Сокращает расход цемента на 8%.
- Позволяет получить прирост прочности на 12%.
- Повышает морозостойкость.
- Увеличивает подвижность смеси.

Фасовка:
5л, 10л.

Подходит для:

> введения в бетонные смеси и строительные растворы.

Расход	На 100 кг цемента или на 400 кг сухой смеси: до -5°C 8 литров до -10°C 12 литров
Условия нанесения	Температура воздуха и обрабатываемой поверхности от +5°C до +35°C.
Хранение и транспортировка	В закрытой оригинальной упаковке при температуре от +5°C до +30°C. Для морозостойкой формулы: до 5 циклов замораживания/оттаивания при температуре до -25°C не более одного месяца.
Срок годности	1 год со дня изготовления.



ПРОПИТКА ОГНЕ-БИОЩИТ-2 ДЛЯ ЗАЩИТЫ ДРЕВЕСИНЫ ОТ ОГНЯ И БИОПОРАЖЕНИЯ для наружных и внутренних работ



Артикул: А 501

- Высокая эффективность защиты в течение 3-5 лет.

Фасовка:
5л, 10л.

Подходит для:

- > получения трудновоспламеняемой древесины.
- > защиты деревянных сооружений от гниения, воздействия биоразрушителей, появления синевы.

Расход	Для достижения 2-й группы огнезащитной эффективности (НПБ-251-98) необходимо обеспечить расход рабочего состава в количестве не менее 450 г/м ² .
--------	--------------------------------------------------------------------------------------------------------------------------------------------------------------

Высыхание	12 ч.
-----------	-------

Инструмент	Кисть, валик, краскораспылитель.
------------	----------------------------------

Условия нанесения	Температура воздуха и обрабатываемой поверхности от +5°C до +35°C.
-------------------	--------------------------------------------------------------------

Хранение и транспортировка	В закрытой оригинальной упаковке при температуре от +5°C до +30°C. Для морозостойкой формулы: до 5 циклов замораживания/оттаивания при температуре до -25°C не более одного месяца.
----------------------------	-------------------------------------------------------------------------------------------------------------------------------------------------------------------------------------

Срок годности	1 год со дня изготовления.
---------------	----------------------------



ШПАТЛЕВКА ЛАТЕКСНАЯ для внутренних работ



Артикул: Л 601

- Обладает превосходной пластичностью.
- Отлично шлифуется после высыхания.
- Легко наносится.

Фасовка: 1,5кг,
5кг, 9кг, 18кг.

Подходит для:

- > выравнивания стен и потолков в сухих помещениях.
- > бетонных и оштукатуренных поверхностей, ДСП, оргалита и гипсокартона.

Расход	1-1,2 кг/м ² (при толщине слоя 1 мм).
Высыхание	«На отлип» – 4 ч. Для нанесения последующих слоев – не менее 24 ч.
Инструмент	Шпатель, кельма, триммер.
Условия нанесения	Температура воздуха и обрабатываемой поверхности от +5°C до +35°C.
Хранение и транспортировка	В закрытой оригинальной упаковке при температуре от +5°C до +30°C. Для морозостойкой формулы: до 5 циклов замораживания/оттаивания при температуре до -25°C не более одного месяца.
Срок годности	1 год со дня изготовления.



КРАСКА ФАКТУРНАЯ БЕЛАЯ для фасадов и интерьеров



Артикул: Л 305

- Не требует идеально ровной подготовленной поверхности
- Скрывает мелкие дефекты стен
- Допускается легкая влажная уборка.

Фасовка:
7кг, 15кг.



Подходит для:

> шпатлевки, штукатурки, бетона, гипса, кирпича, гипсокартона и др.

Расход	1-1,5 кг /м ² в зависимости от фактуры поверхности (толщины слоя).
Высыхание	от 24 до 72 часов, в зависимости от фактуры поверхности (толщины слоя).
Инструмент	Валик.
Условия нанесения	Температура воздуха и обрабатываемой поверхности от +5°C до +35°C.
Хранение и транспортировка	В закрытой оригинальной упаковке при температуре от +5°C до +30°C. Для морозостойкой формулы: до 5 циклов замораживания/оттаивания при температуре до -25°C не более одного месяца.
Срок годности	2 года со дня изготовления.



ШТУКАТУРКА эффект АПЕЛЬСИНОВОЙ КОРКИ БЕЛАЯ, зерно 1-1,5 мм для фасадов, цоколей и интерьеров



Артикул: Л 306

- Защита до 3-х лет
- Легко наносится

Фасовка:
15 кг.



Подходит для:

> шпатлевки, штукатурки, бетона, гипса, кирпича, гипсокартона и др.

Расход	2-3 кг/ м ² .
Высыхание	от 24 до 72 часов, в зависимости от фактуры поверхности (толщины слоя).
Инструмент	металлическая кельма, пластиковая терка.
Условия нанесения	Температура воздуха и обрабатываемой поверхности от +5°C до +35°C.
Хранение и транспортировка	В закрытой оригинальной упаковке при температуре от +5°C до +30°C. Для морозостойкой формулы: до 5 циклов замораживания/оттаивания при температуре до -25°C не более одного месяца.
Срок годности	2 года со дня изготовления.



ШТУКАТУРКА КОРОЕД БЕЛАЯ размер зерна 2 мм для фасадов, цоколей и интерьеров

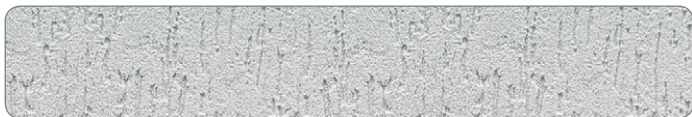


Артикул: А 307

- Легко наносится

Фасовка:

13кг.



Подходит для:

> всех типов поверхностей из бетона, кирпичной кладки, гипсокартонных панелей, цементной штукатурки, гипсолитовых плит, асбестоцемента, фанеры, ДВП, ДСП, других минеральных поверхностей.

Расход	2-3 кг/м ² .
Высыхание	от 24 до 48 часов.
Инструмент	металлическая кельма, пластиковая терка.
Условия нанесения	Температура воздуха и обрабатываемой поверхности от +5°C до +35°C.
Хранение и транспортировка	В закрытой оригинальной упаковке при температуре от +5°C до +30°C. Для морозостойкой формулы: до 5 циклов замораживания/оттаивания при температуре до -25°C не более одного месяца.
Срок годности	2 года со дня изготовления.

ТОНИРУЮЩАЯ ПРОПИТКА ДЛЯ ДЕРЕВА «Мастер ЛАЗУРЬ» для наружных и внутренних работ



- Длительная защита от поражения насекомыми, грибок и другими видами биопоражений.
- Подчеркивает природный рисунок древесины.
- Дышащее покрытие.
- Хорошая атмосферостойкость.

Фасовка:

3л, 5л, 10л.



Подходит для:

- > окраски внутри и снаружи помещений из бруса, блокхауса, вагонки, деревянных перекрытий, оград, решеток и т. п.
- > для защиты и декорирования в благородные цвета древесины.

Расход	130-250 мл/м ² в два слоя.
Высыхание	Через 1,5-3 часа можно наносить следующий слой при температуре 20 °С и влажности 65%, полное – 24 часа.
Инструмент	Кисть, валик, губка, краскораспылитель.
Условия нанесения	Температура воздуха и обрабатываемой поверхности должна быть выше +5°С. Наилучшая температура для проведения покрасочных работ 15-25 °С.
Хранение и транспортировка	В закрытой оригинальной упаковке при температуре от +5°С до +30°С.
Срок годности	1 год со дня изготовления.



г. Москва, тел.: (495) 730-51-30, 980-78-73

г. Азов, тел.: (86342) 5-81-69, 5-81-70

г. Пермь, тел.: (342) 251-57-57

www.optimist-tm.ru